

## Lokal A1

POW. WEWNĘTRZNA

115,60 m<sup>2</sup>

POW. UŻYTKOWA

90,74 m<sup>2</sup>

TEREN PRZYNALEŻNY

183 m<sup>2</sup>

POW. OGRÓDKA

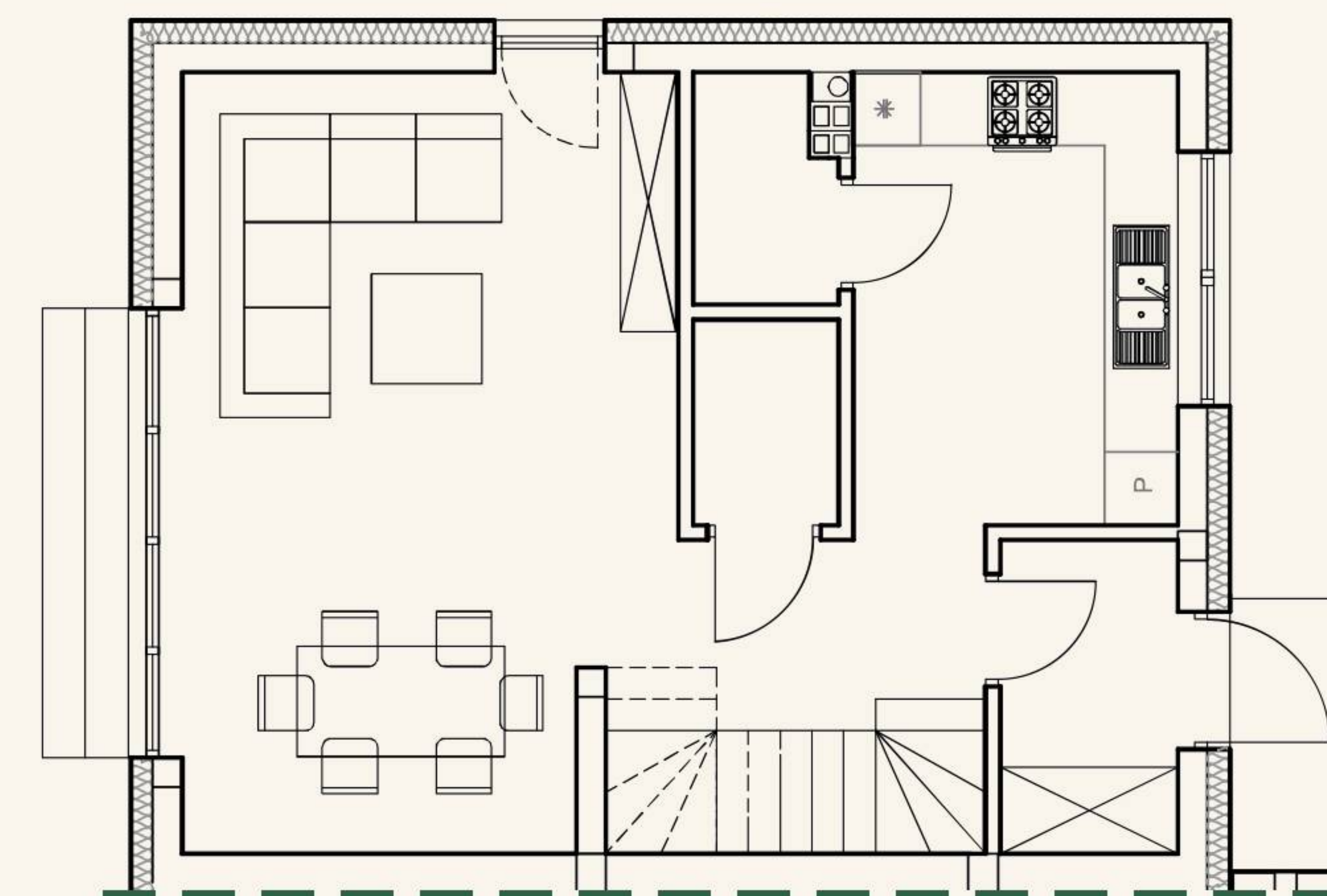
144 m<sup>2</sup>

Wizualizacja przedstawi przykładową  
aranżację wnętrz i ogródka.



### PARTER

1. Wiatrołap	3,55 m <sup>2</sup>
2. Hol	5,15 m <sup>2</sup>
3. Kuchnia	9,19 m <sup>2</sup>
4. Pom. techniczne	2,08 m <sup>2</sup>
5. Łazienka	1,98 m <sup>2</sup>
6. Salon	24,37 m <sup>2</sup>
<b>Powierzchnia użytkowa</b>	<b>46,32 m<sup>2</sup></b>
Schody	1,35 m <sup>2</sup>
<b>Powierzchnia wewnętrzna</b>	<b>47,67 m<sup>2</sup></b>



 DWA MIEJSCA  
POSTOJOWE

 OGRZEWANIE  
PODŁOGOWE

 WŁASNY  
OGRÓDEK

1/4

KONTAKT

+48 507 503 810  
biuro@slonecznapark.pl

Prosimy o telefoniczne umawianie wizyt  
ul. Kościuszki 10 lok. 1 ,05-500 Piaseczno

więcej informacji na:  
slonecznapark.pl



## Lokal A1

POW. WEWNĘTRZNA

**115,60 m<sup>2</sup>**

POW. UŻYTKOWA

**90,74 m<sup>2</sup>**

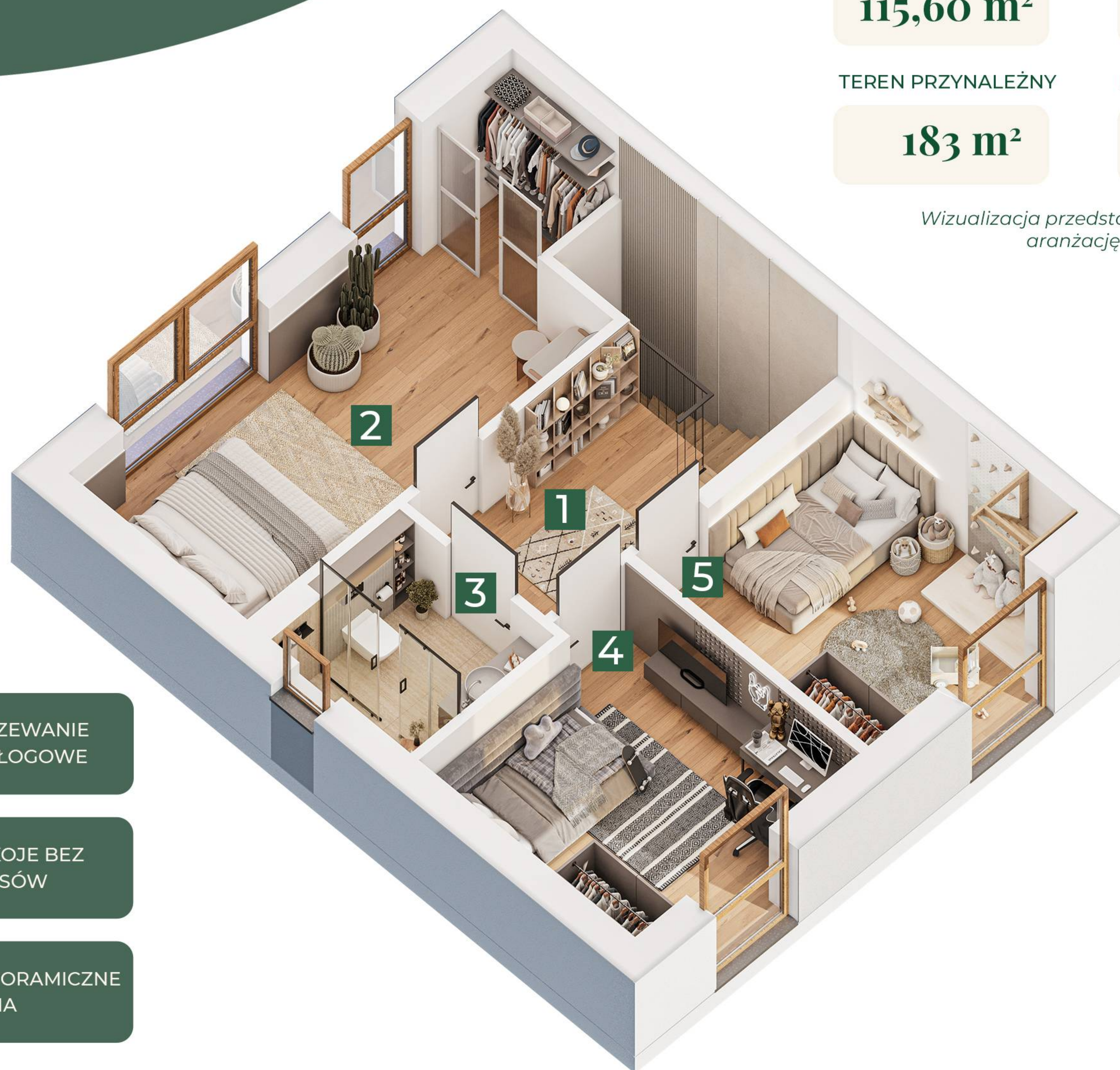
TEREN PRZYNALEŻNY

**183 m<sup>2</sup>**

POW. OGRÓDKA

**144 m<sup>2</sup>**

Wizualizacja przedstawią przykładową aranżację wnętrza i ogrodu.



OGRZEWANIE  
PODŁOGOWE



POKOJE BEZ  
SKOSÓW



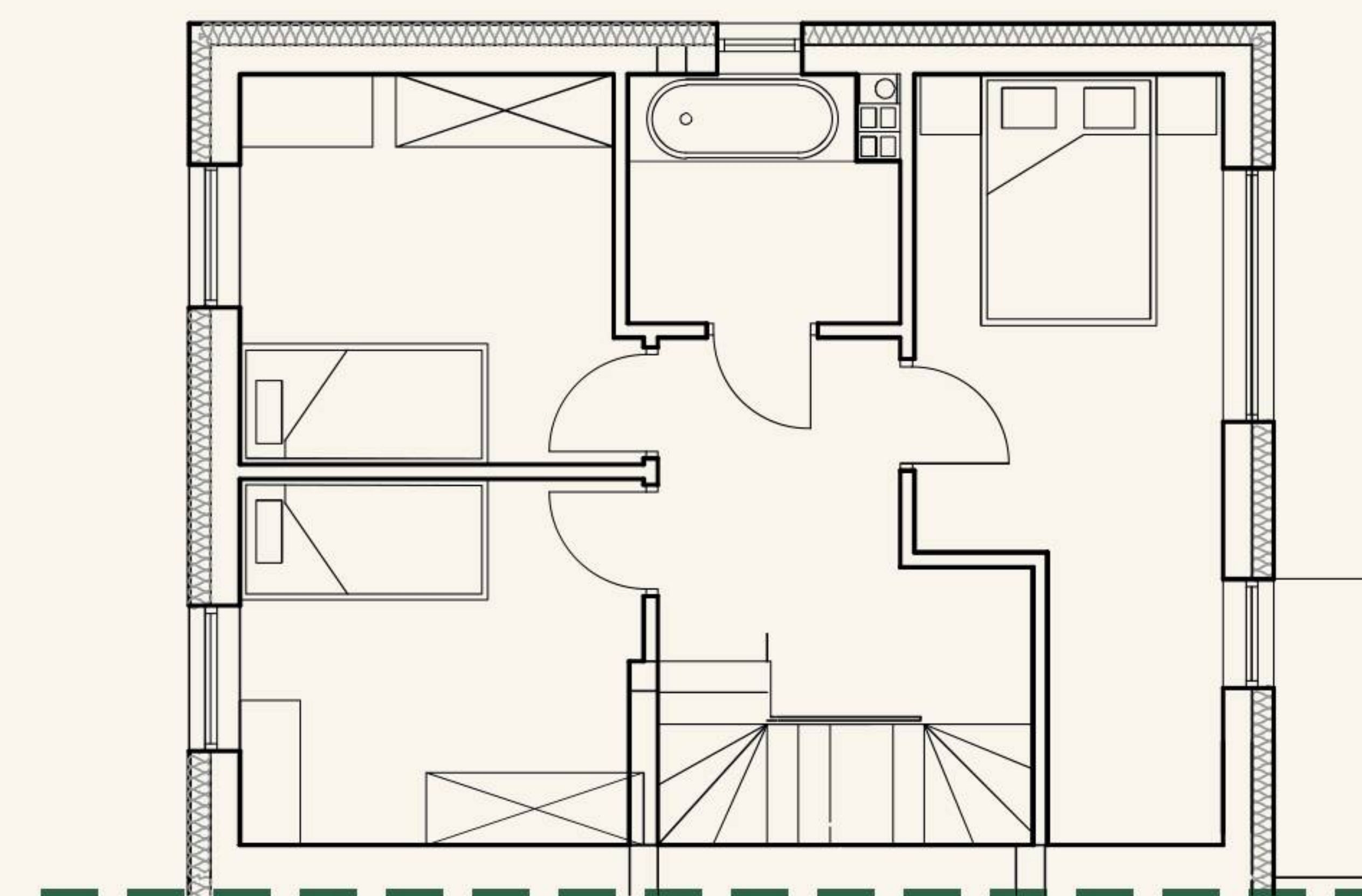
PANORAMICZNE  
OKNA

2/4



## PIĘTRO

1. Hol	5,15m <sup>2</sup>
2. Gabinet	14,68m <sup>2</sup>
3. Łazienka	4,29m <sup>2</sup>
4. Pokój 1	9,98m <sup>2</sup>
5. Pokój 2	9,68m <sup>2</sup>
<b>Powierzchnia użytkowa</b>	<b>44,42m<sup>2</sup></b>
Schody	3,46m <sup>2</sup>
<b>Powierzchnia wewnętrzna</b>	<b>47,88m<sup>2</sup></b>



KONTAKT

+48 507 503 810  
biuro@slonecznapark.pl

Prosimy o telefoniczne umawianie wizyt  
ul. Kościuszki 10 lok. 1,05-500 Piaseczno

więcej informacji na:  
slonecznapark.pl



## Lokal A1

POW. WEWNĘTRZNA

**115,60 m<sup>2</sup>**

POW. UŻYTKOWA

**90,74 m<sup>2</sup>**

TEREN PRZYNALEŻNY

**183 m<sup>2</sup>**

POW. OGRÓDKA

**144 m<sup>2</sup>**

Wizualizacja przedstawi przykładową  
aranżację wnętrz i ogródka.



 WYSOKOŚĆ  
MAKSYMALNA

 DO WŁASNEJ  
ARANŻACJI

 DODATKOWA  
PRZESTRZEŃ

3/4

KONTAKT

+48 507 503 810  
biuro@slonecznapark.pl

Prosimy o telefoniczne umawianie wizyt  
ul. Kościuszki 10 lok. 1 ,05-500 Piaseczno

więcej informacji na:  
slonecznapark.pl



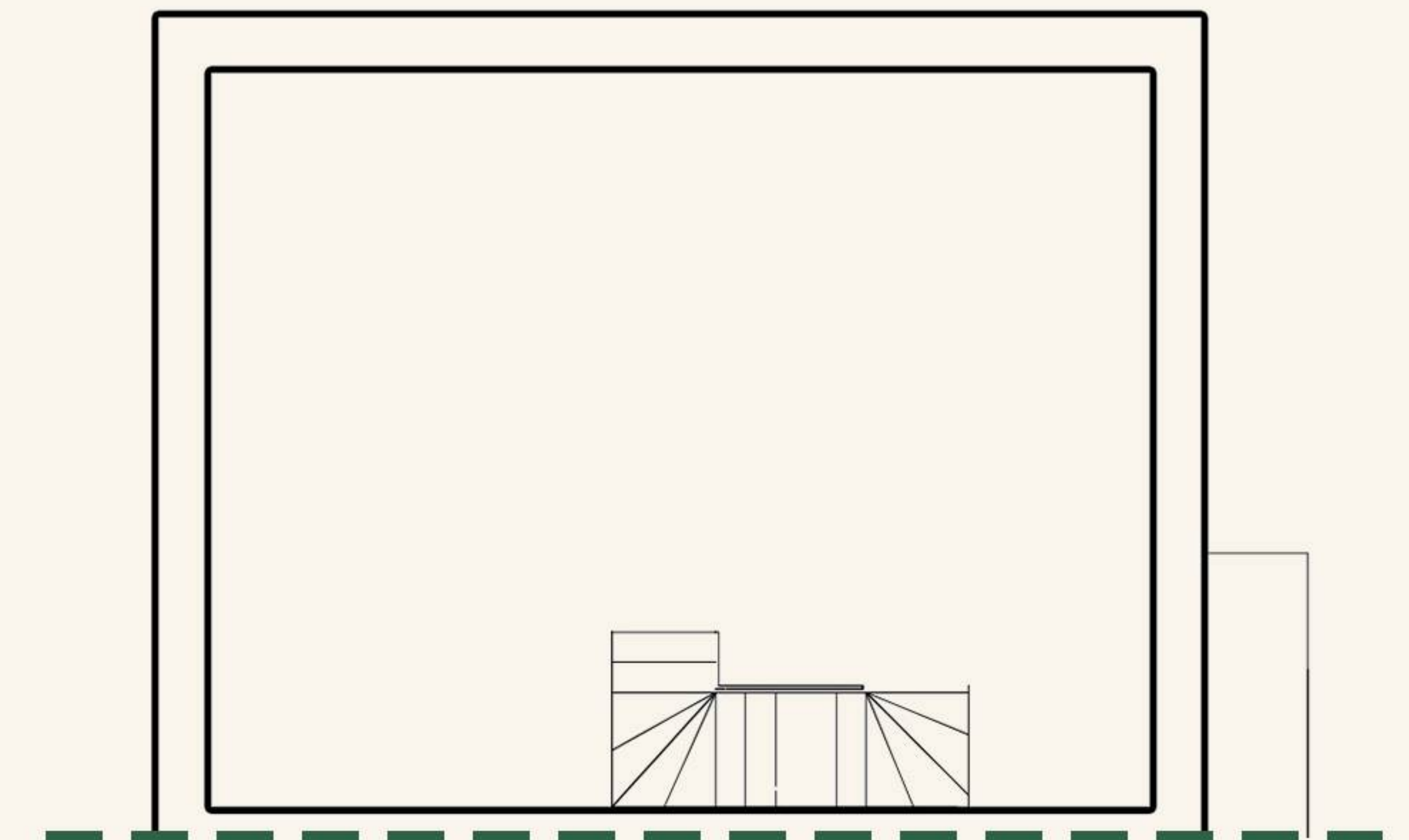
## PODDASZE

**Powierzchnia podłogi\*** **47,27 m<sup>2</sup>**

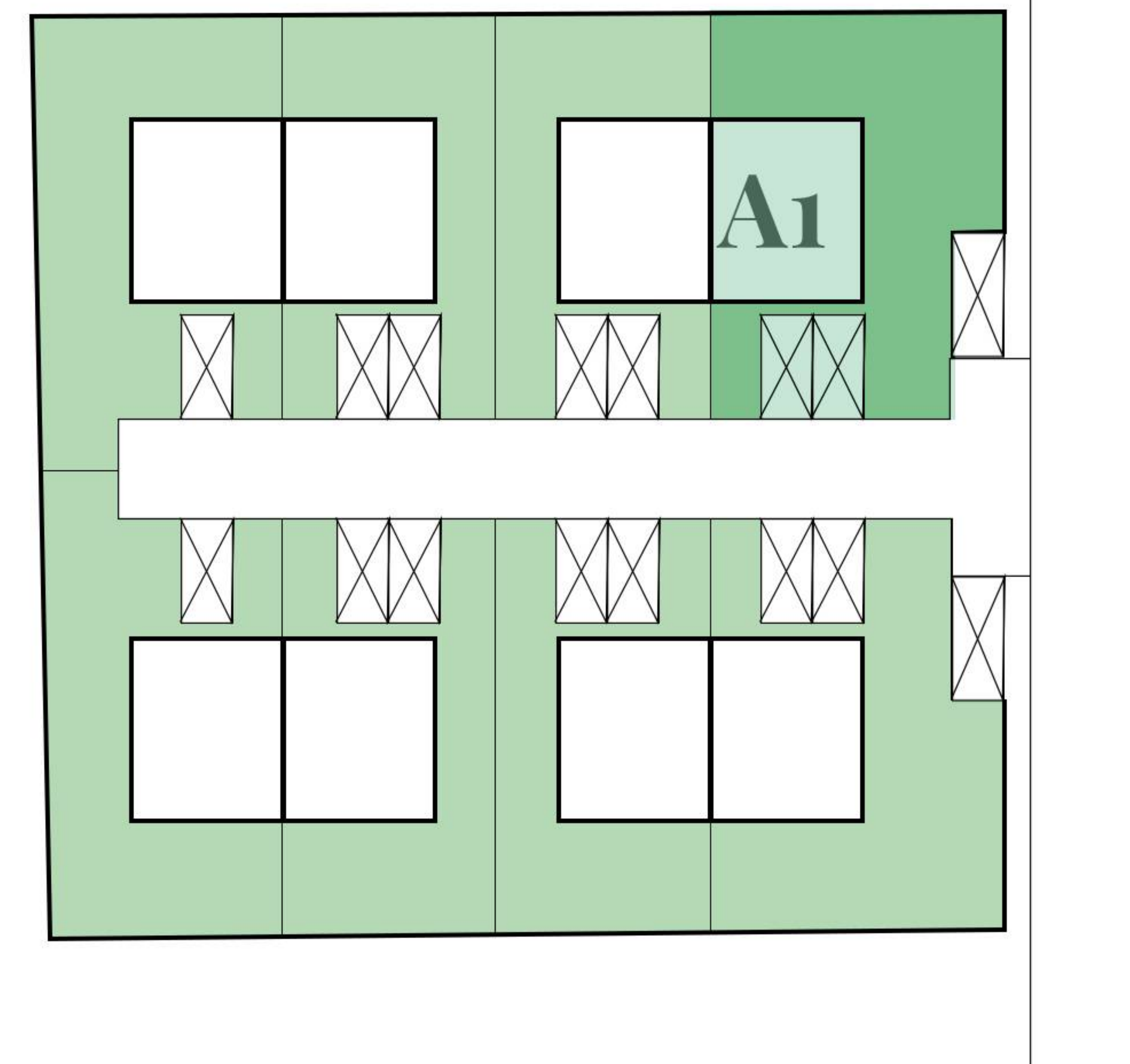
Pow. mierzona do wysokości 1m\* **33 m<sup>2</sup>**

**Pow. liczona zgodnie  
z powierzchnią użytkową\*** **20 m<sup>2</sup>**

\*Powierzchnie poddasza podane zostały w przybliżeniu







1. Aranżacja lokalu mieszkalnego / niemieszkalnego przedstawiona na rzucie jest przykładowa. Niniejsza karta katalogowa opracowana została na podstawie projektu budowlanego. W toku dalszego projektowania lub zmian lokatorskich mogą nastąpić zmiany do informacji zawartych na karcie katalogowej, w szczególności w układzie pomieszczeń, usytuowania elementów nadających się do demontażu, takich jak np. ścianki działowe.

2. Powierzchnia wewnętrzna jest zdefiniowana zgodnie z Polską Normą PN-ISO 9836:2022-07.

3. Powierzchnia wewnętrzna (lokalu i pomieszczeń przynależnych) niezależnie od stopnia zamknięcia stanowi podstawę do rozliczenia finansowego pomiędzy nabywcą i deweloperem. Powierzchnia wewnętrzna dla parteru i piętra pierwszego nie podlega redukcji ze względu na wysokość pomieszczenia lub jego części. Dla tylko poddasza powierzchnię pomieszczeń lub ich części o wysokości w świetle równej lub większej od 2,20 m należy zaliczać do obliczeń w 100%, o wysokości równej lub większej od 1,40 m, lecz mniejszej od 2,20 m - w 50%, natomiast o wysokości mniejszej od 1,40 m pomija się całkowicie.

4. Wizualizacja ma charakter poglądowy. Wygląd budynku oraz zagospodarowanie terenu mogą ulec nieznacznie zmianie na etapie realizacji inwestycji o czym nabywca lokalu zostanie poinformowany.

5. Wszystkie wymiary podane są z projektu w stanie wykończonym z uwzględnieniem tynków, w pomieszczeniach w których były one zaprojektowane.

6. „Powierzchnia użytkowa” lokalu, jako definicja z normy PN-ISO 9836:2022-07 oraz pomieszczeń przynależnych określona / uszczegółowiona jest również na podstawie rozporządzenia w sprawie szczegółowego zakresu i formy projektu budowlanego z dnia 11/09/2020r. „Powierzchnia użytkowa”, jako definicja z normy i uszczegółowiona przez rozporządzenie jest tylko do celów urzędowych jak: dokumentacja pozwolenia na budowę, zaświadczeń samodzielności lokali, ewidencja lokali, założenie kart lokali, ujawnienie powierzchni w KW.

7. Nazwy pomieszczeń czy granice liczenia powierzchni pomieszczeń może się różnić na etapie uzyskiwania zaświadczeń o samodzielności lokali i zakładania kart lokali.